



Online-Dialog

17.12.2025, 10:00 Uhr

Themenschwerpunkt: Prämienkatalog

Online Dialog

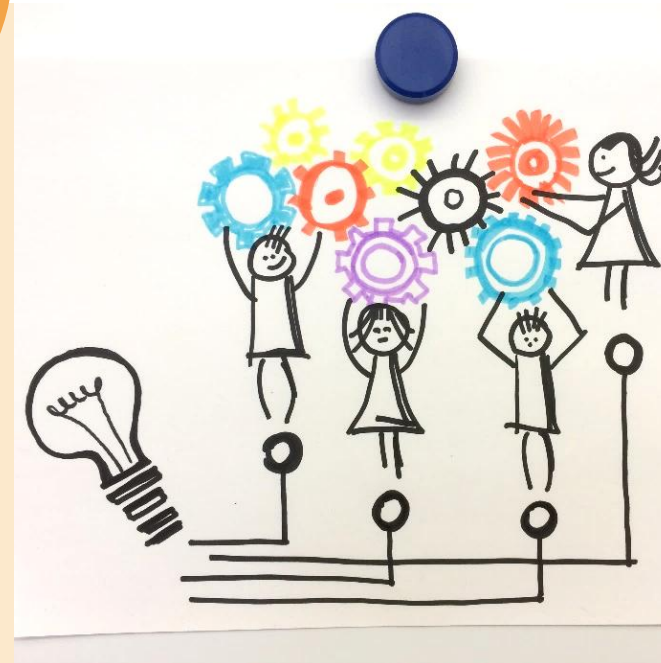
monatlich

flexibel und praxisnah

informieren

austauschen

vernetzen



Einführung in die Wohnraumoffensive BW

Prämienkatalog des Kompetenzzentrums Wohnen BW

Praxis – Exkurs

Fördergutscheine des Kompetenzzentrums Wohnen BW

Austausch

lösungsorientiert

innovativ

kommunal

Impulse
setzen
für ein **Mehr** an
bezahlbarem **Wohnraum**

Wohnraumoffensive Baden-Württemberg

Grundstücksfonds BW

Kompetenzzentrum Wohnen BW



Fördergutscheine



Prämienkatalog

Patenschaft
Innovativ Wohnen BW

Ansprechpartner



Ansprechpartner



Ansprechpartner



➤ **POTENTIALE** im
Bestand
aktivieren!



Wiedervermietungsprämie



Ziel: Reaktivierung von länger leerstehendem Wohnraum



Die Prämie wird gewährt, wenn

- die Vermietung durch eine kommunale Aktivität (bspw. Presseartikel, Information auf städtischer Homepage, ...) erfolgt ist;
- der Wohnraum zum Zeitpunkt der Wiedervermietung mindestens sechs Monate leer stand;
- das unbefristete oder für die Dauer von mindestens einem Jahr befristete neue Mietverhältnis zum Zeitpunkt der Antragstellung besteht.



2 Netto-Monatskaltmieten (max. 2.000 €) + 500 € bei kommunalem Förderprogramm (Zusatzprämie)



flexible Verwendung der Prämie!

Wiedervermietungsprämie - Verfahren

WIEDERVERMIETUNGSPRÄMIE



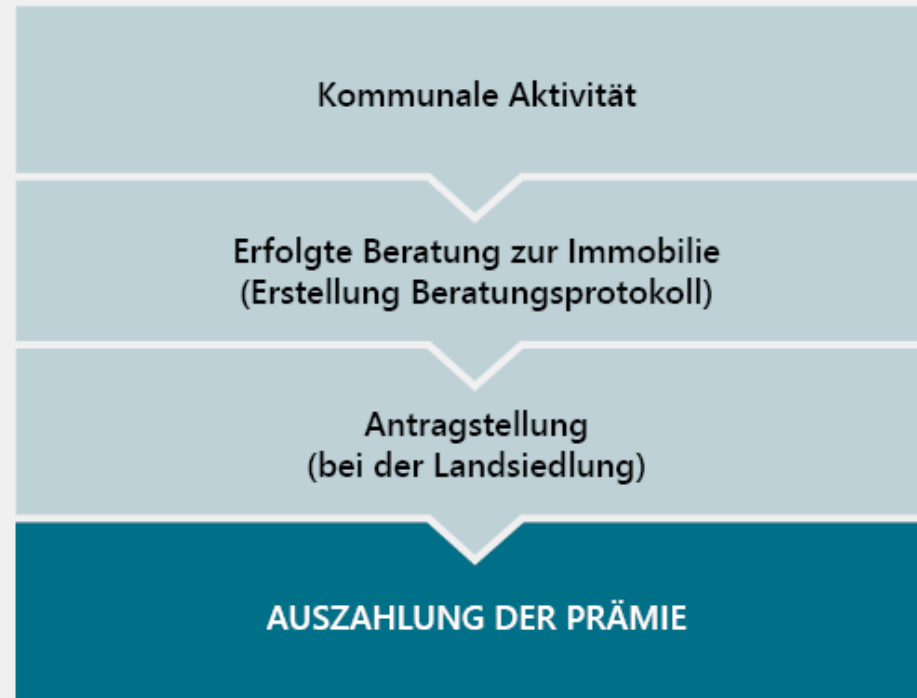
- **Ziel: Aktivierung von Wohnraum mittels Teilung und Umbau, effiziente Flächennutzung**
- Die Prämie wird gewährt, wenn
 - die Kommune aktiv geworden ist (bspw. Presseartikel, Information auf städtischer Homepage, ...);
 - die Beratung zum Zeitpunkt der Antragstellung stattgefunden hat und mit dem vorgegebenen Beratungsprotokoll dokumentiert wurde;
 - die Beratung zur Immobilie durch einen Architekten, der Mitglied in einer Architektenkammer ist, durchgeführt wurde.
- pauschal **400 Euro**



flexible Verwendung der Prämie!

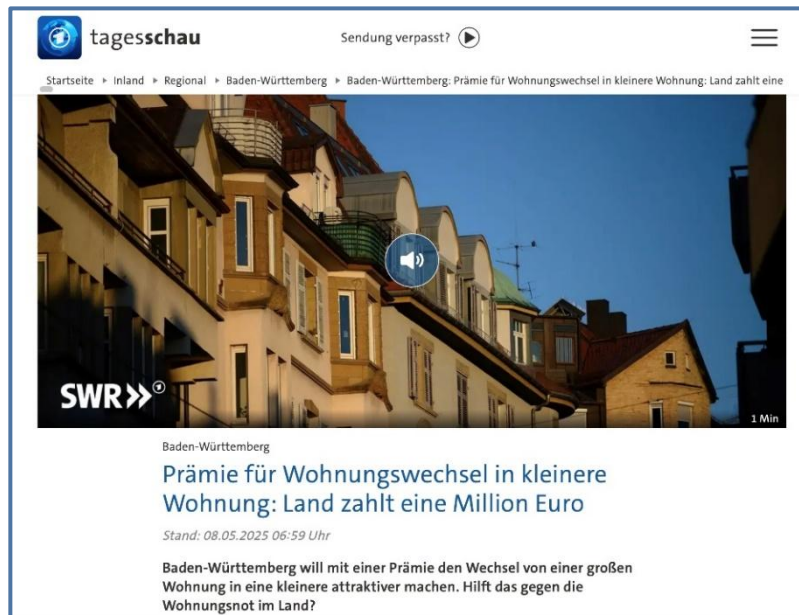
Beratungsprämie - Verfahren

BERATUNGSPRÄMIE

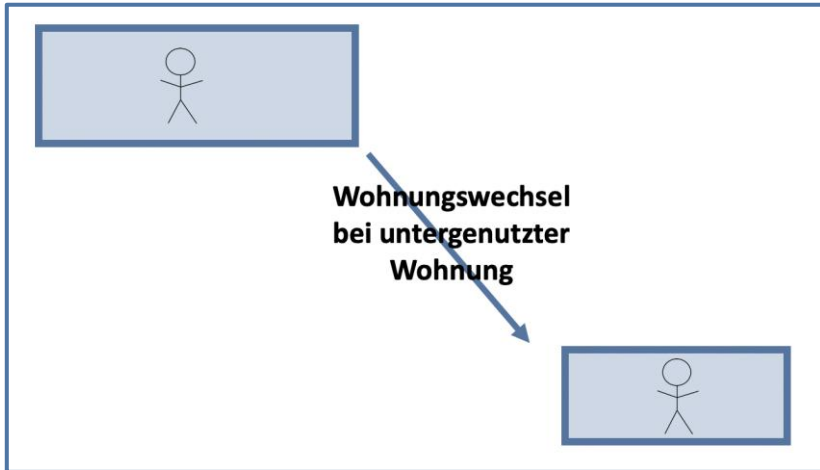




Förderung von freiwilligen **Wohnungswechseln**, um **untergenutzten Wohnraum** für eine größere Anzahl von Menschen zu **aktivieren**



Wohnflächenbonus BW



Die Prämie wird an die **Kommune** ausgezahlt bei einem Wohnungswechsel von Mieterinnen und Mietern eines Privathaushaltes, der durch eine **kommunale Aktivität** (bspw. Presseartikel, Information auf städtischer Homepage, ...) unterstützt wurde.



Grundprämie: 3.000 Euro bei einer Wohnflächenreduzierung um mindestens 15 m²

Flächenbonus: 100 Euro pro m² zusätzlich reduzierter Wohnfläche

Höchstbetrag: je Prämie **7.500 Euro**



flexible Verwendung der Prämie!

Wohnflächenbonus BW - Verfahren

WOHNFLÄCHENBONUS BW





Stadt Ludwigsburg

Geschäftsstelle Wohnen

Frau Hanka Weikert

Fördergutscheine

Bezahlbar Wohnen – Beratung für Kommunen



Fördersatz 80 %



mehrere Anträge möglich

BETEILIGUNG

z.B. Kommunikationsstrategie,
Bürgerwerkstätten,
Informationsveranstaltungen, ...

bis zu 35.000 €

UMSETZUNG

z.B. Prozessmanagement,
Projektmanagement,
Investorensuche, ...

bis zu 35.000 €

GRUNDLAGEN

z.B. Flächenanalyse, Sozialraumanalyse,
Wohnraumbedarfsanalyse, ...

bis zu 35.000 €

KONKRETE PLANUNG

Konzeption **bis zu 30.000 €**

z. B. Rahmenplanung, Umsetzungskonzepte, ...

Verfahren **bis zu 50.000 €**

z. B. Konzeptvergabe, Wettbewerbsmanagement, ...

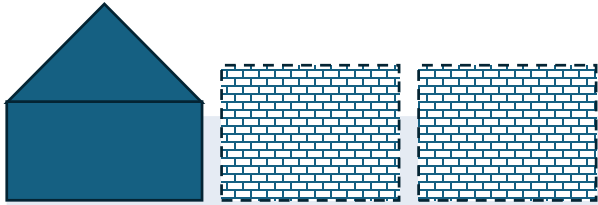
Wirtschaftlichkeit **bis zu 20.000 €**

z. B. Finanzierungs- und Fördermanagement, ...

bis zu 100.000 €

Modul Grundlagen

Fallbeispiel

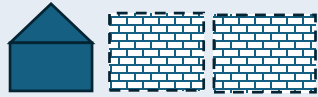


- Stetiger Einwohnerzuwachs
- Ausweisung neuer Baugebiete?
- Aktuelle Wohnraumsituation?
- Zukünftiger Bedarf?
- Erhaltung, Aktivierung gewachsener Strukturen

Modul Grundlagen

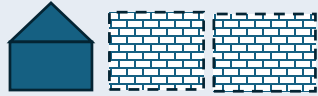
Fallbeispiel

Beratungsleistungen



- **Analyse der Bevölkerungsstruktur und der soziodemografischen Entwicklung**
- **Wohnungsmarkt- / Wohnraumbedarfsanalyse, Leerstanderhebung**
- Flächenpotenzialanalyse
- Teilräumliche Innentwicklungsstudien
- **Beratung zu, Vorbereitung und Herbeiführung von eigenen kommunalen Anreizprogrammen / -modellen**
- Beratung zu, Vorbereitung und Herbeiführung von politischen Grundsatzbeschlüssen
-

Zielstellungen



- **Überblick über die Bevölkerungsentwicklung und konkreten kommunalen Wohnraumbedarf**
- Schaffung kommunaler Flächenpotenziale
- **Rückschlüsse auf erforderliche Flächenentwicklungen, anzubietende Wohnformen und Wohnungsmix**
- Verortung geeigneter Wohnbauflächen innerhalb der Gesamtgemarkung
- Politischer Konsens für weitere bedarfsgerechte Flächenentwicklungen
- Rahmen für zukünftige Wohnbauentwicklung und Baulandpolitik

Fördergutscheine

Wichtig zu wissen



umfassende Beratungsleistungen

in den Modulen Grundlagen, Beteiligung, konkrete Planung und Umsetzung



eigenverantwortliche Auswahl eines Dienstleisters

Nachweis von mindestens zwei Referenzprojekten



schlankes Förderverfahren

z.B. Verzicht auf Gemeinderatsbeschlüsse als Fördervoraussetzung,
vereinfachter Verwendungsnachweis



flexible Verwendung eines Gutscheins

für mehrere entsprechend den Förderzielen frei wählbare Beratungsleistungen,
Mehrfachinanspruchnahme möglich

Ihre Ansprechpartner



Landsiedlung Baden-Württemberg GmbH

Linda Heizmann

Telefon 0711 6677 3343

Telefon Zentrale 0711 6677 3333

kompetenzzentrum-wohnen@landsiedlung.de



Landsiedlung Baden-Württemberg GmbH

Sandra Feller

Telefon 0711 6677 3338

Telefon Zentrale 0711 6677 3333

kompetenzzentrum-wohnen@landsiedlung.de

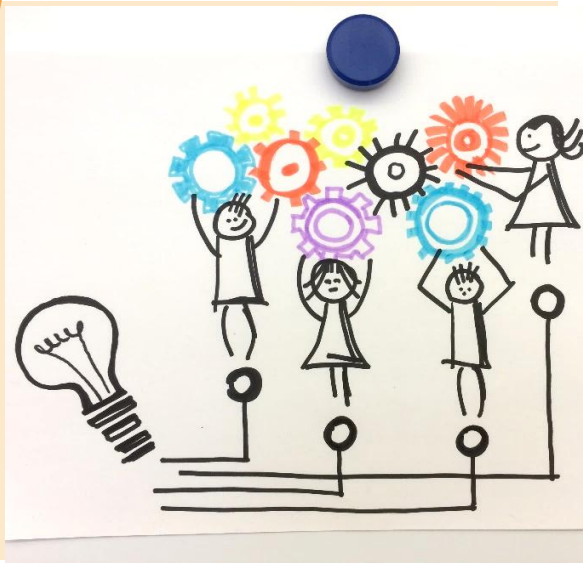
Interesse?

Online- Dialog

monatlich

flexibel und praxisnah

informieren
austauschen
vernetzen



29. Januar 2026, 10:00 bis 11:30 Uhr
Themenschwerpunkt: **Bau-Turbo BW**

Weitere Termine zeitnah unter
www.wohnraumoffensive-bw.de